

Forstoppelse (obstipation)

Børnelægeklinikken



Generelt

Forstoppelse betyder at tarmen er fyldt med afføring, ofte hård afføring, som er vanskelig at komme af med, eller som kommer med flere dages mellemrum. Ganske få tilfælde skyldes underliggende sygdom. De øvrige tilfælde har ikke nogen tilgrundliggende lidelse udover langsom tarmbevægelse.

Symptomer

- smerter eller blødning i forbindelse med afføring
- maven kan føles udspilet og luftfyldt
- mavesmerter
- en fornemmelse af ikke at have tømt endetarm efter afføring
- Ildelugtende afføring
- Flere små afføringer i løbet af dagen

Behandling

Movicol: Forstoppelse skyldes ofte, at afføringen bliver for tør og tarmen på den måde ikke kan skubbe den tørre klump frem og der sker dermed en forstoppelse. Movicol/Movicol Jr. tilfører vand direkte til

afføringen uden at påvirke resten af kroppen. Afføringen bliver smidig og blød, derefter klarer kroppen resten selv.

Movicol Junior er et smagsneutralt hvidt pulver (med salt og mineraler), der opløses i vand, juice, mælk, yoghurt o.lign. og har en let saltsmag. Alt efter dit barns alder og hvor udtalt forstoppelsen er, aftales mængden. I svære tilfælde suppleres Movicol-behandlingen med Mikrolax de første dage.








Varighed af behandling

Så længe der er behov - gennemsnitlig 4-6 måneder, men kan være nødvendig i flere år. Behandlingen er ikke vanedannende. Afføringen fortæller om dit barn får den rigtige mængde Movicol.

Efter at have fundet en passende vedligeholdelsesdosis skal denne fortsættes. Først når afføringen bliver tynd på denne dosis må behandlingen nedtrappes og efterhånden udtrappes.

Er afføringen hård og knoldet sættes dosis op. Man skal opnå en blød og smidig afføring, 1 gang dagligt. (Type 4)

BRISTOLSKALA FOR AFFØRINGSTYPER

Type 1	 Separate hårde klumper der ligner nødder.	MOVICOL® DOSIS ØGES
Type 2	 Pølseform med klumper.	MOVICOL® DOSIS ØGES
Type 3	 Ligner en pølse men med revner på ydersiden.	MOVICOL® DOSIS ØGES
Type 4	 Ligner en pølse eller orm, smidig og blød.	MOVICOL® DOSIS FASTHOLDES ✓
Type 5	 Bløde klumper med skarpe kanter (let at få ud).	MOVICOL® FASTHOLDES ✓
Type 6	 Irregulære småstykker.	MOVICOL® DOSIS REDUCERES
Type 7	 Vandig uden klumper. Kun væske.	MOVICOL® DOSIS REDUCERES

reproduced with the kind permission of the Health Research Institute at the University of Bristol.
© 2000 Hergal Pharma Scandinavia Limited.

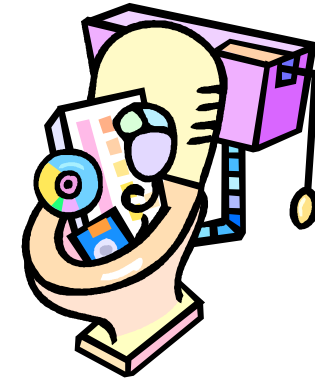
MOVICOL®

Andre gode råd mod forstoppelse

- Faste toilettider indføres for at træne afføringsrefleks. F.eks. 10min efter morgenmad og 10min efter aftensmad, hvor barnet har god tid og sidder i roligt og behageligt miljø, eksempelvis med bog, gameboy osv.
- Spis fiberrig og fedtfattig kost, fx brød med kerner.
- Drik rigelig væske.
- Sørg for at få motion - fysisk aktivitet stimulerer tarmen.

Spørgsmål

Hvis I har spørgsmål til ovenstående, eller bliver forhindret i at møde op til aftalte kontrol, må I endelig kontakte os på tlf: 98881200 fra mandag til torsdag mellem kl. 8-12.



Med venlig hilsen

Børnelægeklinikken



Børnelægeklinikken

v/ Karen Tilma

Nørregade 12, 1. Sal

9700 Brønderslev

Tlf. 98 88 12 00

www.karentilma.dk

revideret juni 2014

Ansvarlig KT.