

# Priktest

Børnelægeklinikken



## Hvad er allergi?

Allergi/overfølsomhed er en udbredt folkesygdom. Omkring 20 % af befolkningen lider af en eller anden form for allergi/overfølsomhed. De mest almindelige symptomer på allergi stammer fra øjne, næse og luftveje, f.eks. kløende, røde øjne, løbenæse/nyseture og åndedrætsbesvær.

## Formål med priktest

Priktesten anvendes til at undersøge om barnet lider af allergi. Det kan f.eks. være allergi overfor diverse fødevarer; mælk, æg, hvede, kød, fisk osv., eller allergi overfor; græs-, birke- og bynkepollen, hest, hund og kat, husstøvmider, skimmel m.m. (Testen kan i 85 % af tilfældene påvise allergi).

## Forberedelse

Hvis barnet er i behandling med

- **Antihistamin:** stoppes behandlingen 5 dage før priktesten.

- **Singulair:** stoppes behandlingen 4 dage før priktesten.
- **Prednisolon:** er det vigtigt at informere sygeplejersken/lægen herom.

Undgå ligeledes cremer på armen på selve testdagen.

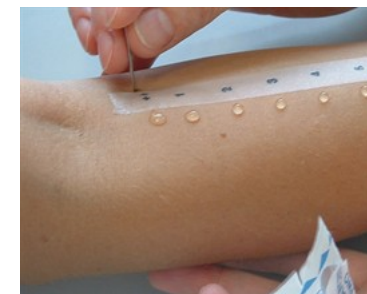
## Procedure

Priktesten foregår i Børnelægeklinikken.

Barnet bliver her testet med ca. 10 prik på armen. Efter 10-15 minutter kan resultatet af priktesten aflæses.

### Udførsel af priktest:

1) Der placeres et stykke tape med numre på indersiden af barnets arm.



2) Der sættes dråber med test-ekstrakt på huden ud for numrene.

3) I hver dråbe foretages et lille prik på huden.

4) Overskydende væske aftørres og resultatet aflæses efter 10-15 min.

### Konklusion på priktesten

Hvis barnet reagerer med tydelig hævelse på ét eller flere af ekstrakterne er det udtryk for allergi og familien kan straks informeres om forholdsregler.

Ved tvivl om resultat af priktest kan en blodprøve afklare eventuel allergi.

### Behandling

Behandling vil afhænge af hvilke symptomer barnet har.

Det kan typisk være høfeber som kan behandles med antihistamin, øjendråber og næsespray. Det kan også være astma, som behandles efter sædvanlige retningslinjer.

Sjældent kan allergien give anledning til eksem eller nældefeber, som også behandles efter sædvanlige retningslinjer.

Derudover bliver barn og forældre rådgivet i hvordan den pågældende allergi kan forebygges.

### Spørgsmål

Hvis I har spørgsmål til ovenstående, eller bliver forhindret i at møde op, bedes I kontakte os på tlf. 98 88 12 00 fra mandag til torsdag mellem kl. 8-12.



Med venlig hilsen

Børnelægeklinikken



**Børnelægeklinikken**

*v/ Karen Tilma*

*Nørregade 12, 1. Sal*

*9700 Brønderslev*

*Tlf. 98 88 12 00*

[www.karentilma.dk](http://www.karentilma.dk)

Revideret august 2014

Ansvarlig: Karen Tilma