

# Tidlig pubertet (pubertas præcox)

hos

## Piger

Børnelægeklinikken



### Hvad er for tidlig pubertet?

Hvis der er brystudvikling hos piger før 8 års alder, er der tale om tidlig pubertet. Der kan være tale om en naturlig pubertet, som er begyndt for tidligt, i sjældne tilfælde kan der også være tale om begyndende pubertet, som skyldes sygdom.



Udover vækst af brystkirtelvæv, kan der være tale om behåring i armhuler og forneden, uren hud, svedlugt, udflåd, humørsvingninger og evt. menstruation.

### Undersøgelser

I Børnelægeklinikken vil du blive undersøgt med højde og vægtnmåling, vurdering af pubertetsudvikling og almindelig undersøgelse. Herefter aftaler vi et undersøgelsesprogram, som typisk vil bestå af blodprøver, røntgen af venstre hånd for at beregne såkaldt knoglealder, ultralydsskanning af maven med henblik på at bestemme størrelsen af livmoder og

æggestokke, endvidere MR-skanning af hovedet, med henblik på at vurdere hypofysens forhold (som kan have betydning ved udvikling af tidlig pubertet).

### Behandling

Piger i pubertet med brystudvikling eller andre pubertetstegn før 8 års alder, tilbydes behandling hvis:

1. Der er udsigt til lav sluthøjde
2. Psykosociale problemer pga. tidlig pubertet og menstruation

### Medicinsk behandling

Udsætter puberteten og består af indsprøjtning under huden med et hormon (procren), som skal gives hver 28. Dag, de første tre indsprøjtninger gives dog med 14 dages interval.

Indsprøjtningerne kan gives hos egen læge, men kan også gives i børnelægeklinikken. Under alle omstændigheder foretager vi en såkaldt klinisk undersøgelse hver 3. måned, hvor vi

vurderer effekten af behandlingen, og en gang om året skal der kontrolleres blodprøver og knoglealder.

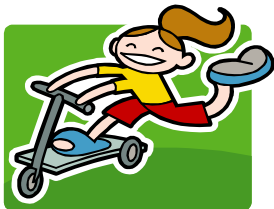
Når vi afslutter behandlingen forventes der at gå mellem et og halvandet år indtil menstruationen indtræder.

Når først menstruationen er startet, vokser man højest 10 cm.

### Bivirkninger ved behandling

Der kan opstå kvalme, som i de fleste tilfælde er forbigående. Alternativt kan man give en forebyggende kvalmestillende behandling.

I sjældne tilfælde kan man begynde at reagere allergisk på indsprøjtningerne, i så fald må man skifte til et andet præparat. Behandlingen vil som regel ophøre omkring 11 års alderen.



### Økonomi

Behandlingen er dyr. Ifølge serviceloven kan der gives tilskud til udgifter hvis de overstiger 325 kr/måned. Henvend Jer til socialrådgiver.

Kronikertilskud søger Vi automatisk fra lægemiddelstyrelsen.

### Spørgsmål

Hvis I har spørgsmål til ovenstående, eller bliver forhindret i at møde op, bedes I kontakte os på tlf. 98 88 12 00 fra mandag til torsdag mellem kl. 8-12.



Med venlig hilsen

Børnelægeklinikken



**Børnelægeklinikken**

v/ Karen Tilma

Nørregade 12, 1. Sal

9700 Brønderslev

Tlf. 98 88 12 00

[www.karentilma.dk](http://www.karentilma.dk)

Sidst revideret juli 2014

Ansvarlig: KT